

# IM ENERGY WEEKLY

COMMODITIES & UTILITIES

**ABRIL 12, 2017**

---

## COMENTÁRIO:

MERCADOS (SPOT MIBEL): última semana acentua diferença de preços face a mercados Europeus: diferencial médio acima dos 15 Eur/MWh (EEX) e 11 Eur/MWh (EPEX) // (FUTUROS MIBEL OTC): mantém-se a tendência de subida de preços, com o Q3 17 os 50,55 Eur/MWh e o CAL 18 a atingir os 44,40 Eur/MWh // RENOVÁVEIS: solar acima 8,5% em abril (MTD) // ALBUFEIRAS: défice no armazenamento atinge 6000 hm<sup>3</sup> (>15%) face a ano médio (10 anos)

.

---

## NOTÍCIAS/DESTAQUES:

SETOR DA PROCURA: AIP lança plataforma de leilões para negociação de energia para PME

<https://utilities.im/2o4FJJR>

ATIVOS ENERGIA: REN compra EDP Gás

<https://utilities.im/2o4GF0u>

EC REPORT: Energy prices and costs in Europe

<https://utilities.im/2o4oBny>

---

Intermoney Valores SV Portugal

Av. da República nº 25 5ºB, 1050-186 Lisboa | Tel +(351) 211 201 300

[im.energia@grupocimd.com](mailto:im.energia@grupocimd.com) | [www.grupocimd.com](http://www.grupocimd.com)



Isenção de responsabilidade: O presente documento reflete a opinião leal e imparcial da IM Portugal para com os destinatários do mesmo e recolhe dados que consideramos fiáveis. No entanto, existem diversos fatores de cariz económico, financeiro, jurídico e político que o afetam, sendo, pela sua própria natureza, incontroláveis e imprevisíveis, e a sua elaboração tem por base dados fornecidos por fontes que a IM Portugal não controla e cuja verificação nem sempre é possível, fazendo com que a precisão da informação não possa ser totalmente garantida. Em consequência, a IM Portugal não assumirá qualquer responsabilidade pelos danos e prejuízos derivados de erros ou da inexactidão da informação e opiniões fornecidas. O documento não presta assessoria personalizada e os destinatários deverão considerar a informação recebida como mais uma opinião com as inerentes limitações. O documento não pode ser copiado ou redistribuído sem autorização prévia da IM Portugal.

Disclaimer: This document reflects IM Portugal's fair and impartial opinion for its recipients and collects data that we believe to be reliable. However, there are several economic, financial, legal and political factors that affect it, being by its very nature uncontrollable and unpredictable, and its elaboration is based on data provided by sources that IM Portugal does not control and whose verification is not always possible, so that the accuracy of the information can not be fully guaranteed. Consequently, IM Portugal shall not be liable for any damages resulting from errors or inaccuracies of the information and opinions provided. The document does not provide personalized advice and the recipients should consider the information received as one more opinion with the inherent limitations. The document can not be copied or redistributed without prior authorization from IM Portugal.

12/abr/2017

SPOT HISTÓRICO FUTUROS

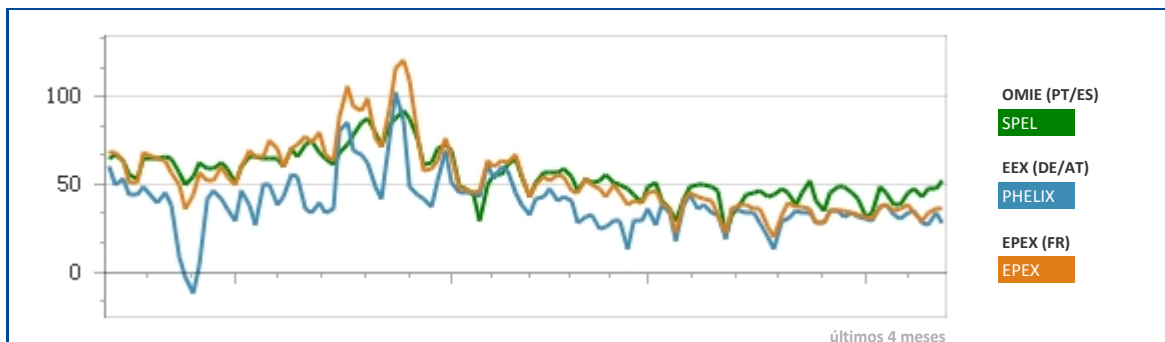
SPEL Base	Y-1	Q-1	M-1	D	D+1	W+1	M+1	Q+1	Q+2	Q+3	Y+1
Eur/MWh	39,66	55,60	43,18	51,86	48,18	42,08	46,75	50,55	48,25	46,50	44,40

Y-1: PREVIOUS YEAR | Q-1: PREVIOUS QUARTER | M-1: PREVIOUS MONTH | D: CURRENT DAY | D+1: DAY AHEAD | M+1: MONTH AHEAD | Q+1: QUARTER AHEAD | Y+1: YEAR AHEAD

## MERCADOS

### COMPARAÇÃO PREÇOS SPOT:

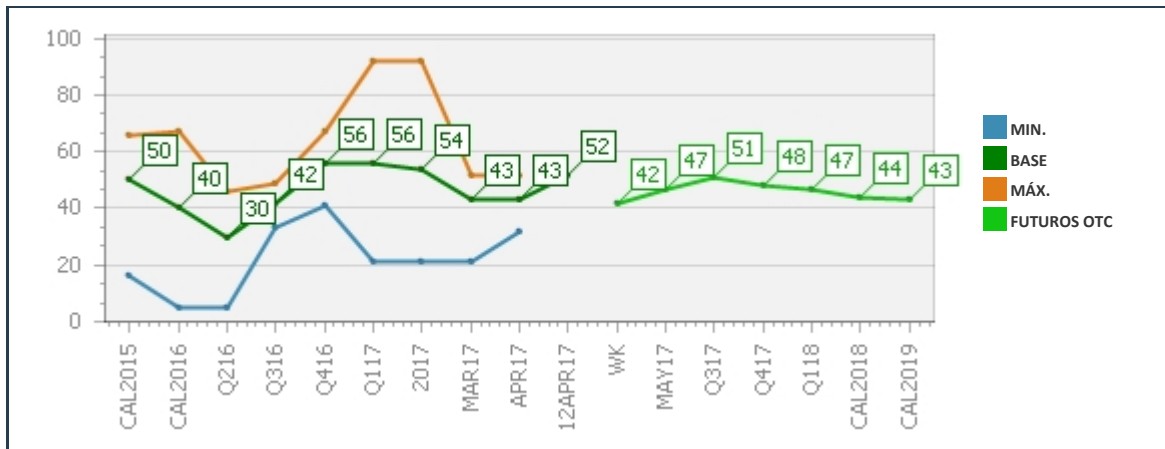
- SPEL (ES/PT)
  - PHELIX (DE/AT)
  - EPEX (FR)
- (unid.: Eur/MWh)



## PREÇOS

### MERCADO IBÉRICO (MIBEL):

- SPOT HISTÓRICO
  - FUTUROS OTC
- (unid.: Eur/MWh)



## PROCURA

### ÍNDICE DE PROCURA DE ENERGIA ELÉTRICA (ES) \*

(unid.: %)

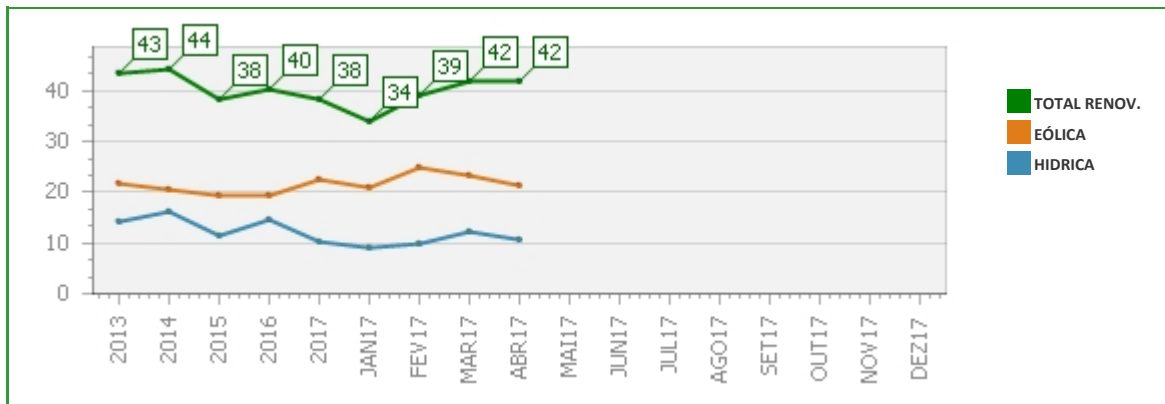
	Agregado	Indústria	Serviços
fevereiro de 2017	-0,80%	0,10%	-2,20%
acumulado (365 DIAS)	-0,80%	-0,70%	-1,20%

\* Indicador publicado a partir dos dados da "Red Eléctrica de España", corrigidos pelos efeitos de calendário e temperatura.

## RENOVÁVEIS

### SHARES RENOVÁVEIS (ES):

- HÍDRICA
  - EÓLICA
  - TOTAL RENOVÁVEIS
- (unid.: %)



## ALBUFEIRAS

### CAPACIDADE ALBUFEIRAS (ES):

- % MÁXIMO
  - VOLUME ARMAZENADO
- (unid.: %/hm3)

	Variação		Período homólogo	
	11.abr	Semana Anterior	Ano anterior	Méd. 10 Anos
%	59,51%	0,02%	69,89%	70,24%
hm3	33 313,00	10,00	39 124,00	39 316,00