

WATTGUARD 45KVA – 11144-PR-EU-006

Especificações Mecânicas

Peso C/Transformadores	60Kg
Peso S/Transformadores	40Kg
Largura	500mm
Altura	700mm
Profundidade	350mm

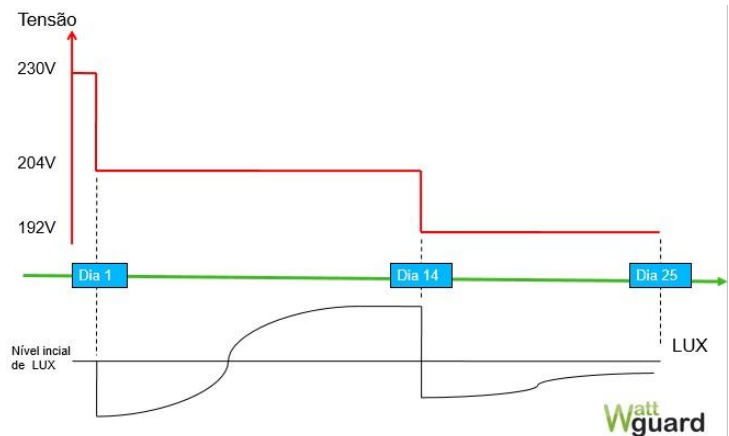
Especificações Elétricas

Potência Aparente	45kVA
Transformadores	3x15kVA
Voltagem de Operação	230VAC +/- 15%
Frequência	50Hz +/- 2%
IP:	IP60
Temperatura de Operação	-10°C a +55°C
Voltagem de Saída (Iluminação)	176VAC-209VAC +/- 15%
Diretiva Baixa Tensão	73/23/ECC, segundo EN 60439-1

GARANTIA

Os equipamentos Wattguard têm 2 anos de garantia na modalidade de aquisição e em todo o período de duração na modalidade de Renting.

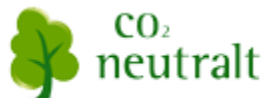
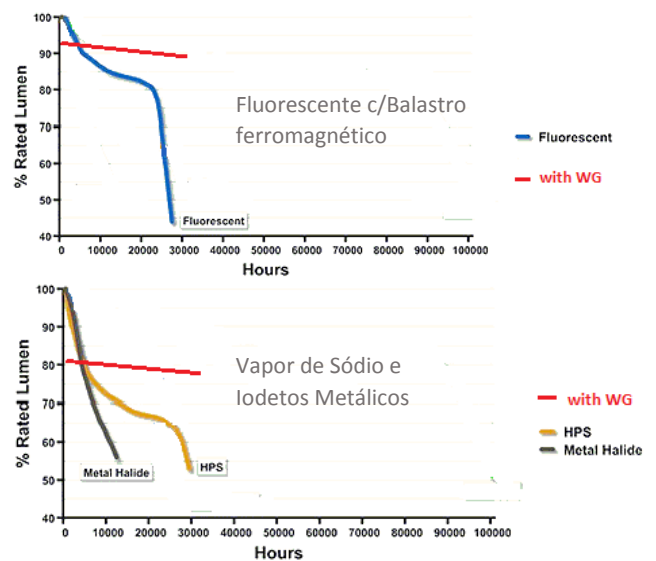
ADAPTAÇÃO WATTGUARD



CERTIFICAÇÃO

- Em conformidade com Diretiva de Baixa Tensão (73/23/ECC) segundo EN 60439-1;
- IP: IP60;
- Testado pelo SP Technical Research Institute of Sweden
- Instalação efetuada por peritos especializados e com carteira profissional de electricista
- Processo de patente PCT-P1000054 (HU)

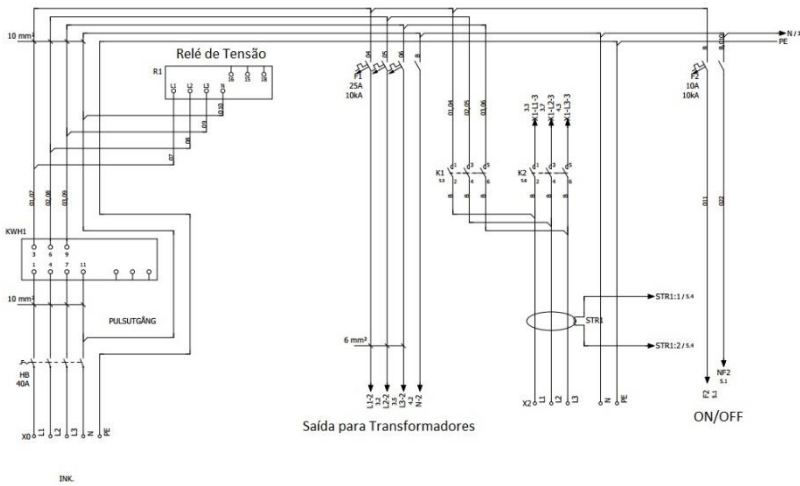
EFEITO WATTGUARD



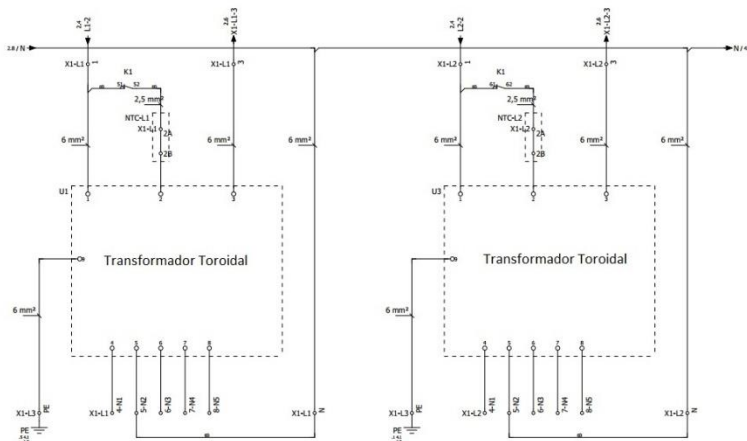
BENEFÍCIOS WATTGUARD

- Alta eficiência energética aplicada à iluminação
- Elevada Eficiência Energética com economias em torno dos 40%
- Produção certificada de acordo com a qualidade, segurança e standards ambientais
- Intervenção única sem mexer em luminárias
- Melhor Rácio Lúmen/Watt

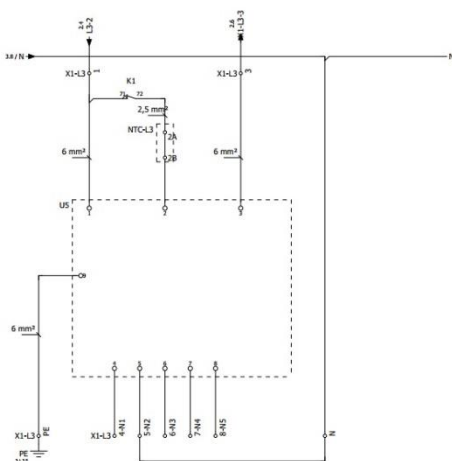
DESENHOS TÉCNICOS



Alimentação / Saída para Transformadores



Transformadores 1ª e 2ªfases



Transformador 3ªfase

REGULAÇÃO

Os equipamentos Wattguard, podem ter variados níveis de tensão de saída dependendo da tensão de alimentação proveniente da rede.

Existem 5 níveis de Regulação que podem ser utilizados para as diferentes tecnologias de iluminação a que o equipamento está ligado.

Tipicamente as *regulações finais* situam-se nos valores:

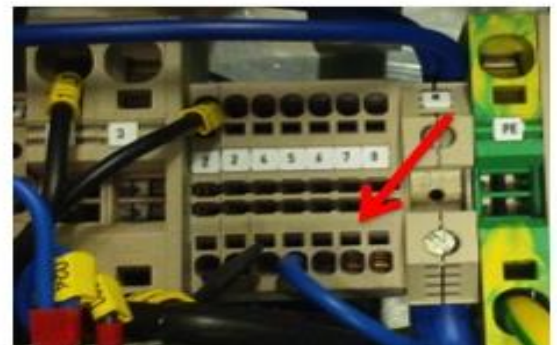
- Fluorescente – Nível 4
- Vapor de Sódio – Nível 6
- Iodetos Metálicos – Nível 7

A regulação do equipamento é realizada através do chante azul na figura abaixo.

Obs. Na 1ª Ligação do equipamento, deve iniciar-se com o nível de regulação 8.

Níveis de Tensão de Saída para Iluminação

Tensão	220VAC	225VAC	230VAC	235VAC
Regulação	Output V	Output V	Output V	Output V
4	176,9	180,9	185,0	189,0
5	181,5	185,6	189,8	193,9
6	186,1	190,3	194,5	198,8
7	190,7	199,3	199,3	203,7
8	195,3	204,1	204,1	208,6



Regulação Equipamento

INSTALAÇÃO

Os equipamentos deverão ser instalados por um electricista certificado.

A alimentação ao Wattguard deve ser possuir um disjuntor tetrapolar de 63A ou 80A.

A secção do cabo de ligação utilizada dependendo das correntes que o atravessam, deverá ser de:

- $I < 32A$: 4mm² min.
- $32A < I < 57A$: 10mm² min.
- $57A < I < 76A$: 16mm² min.
- $76A < I < 80A$: 25mm² min.

